

150 ans du Musée Schwab | 150 Jahre Museum Schwab

NMB Nouveau Musée Bienne | NMB Neues Museum Biel

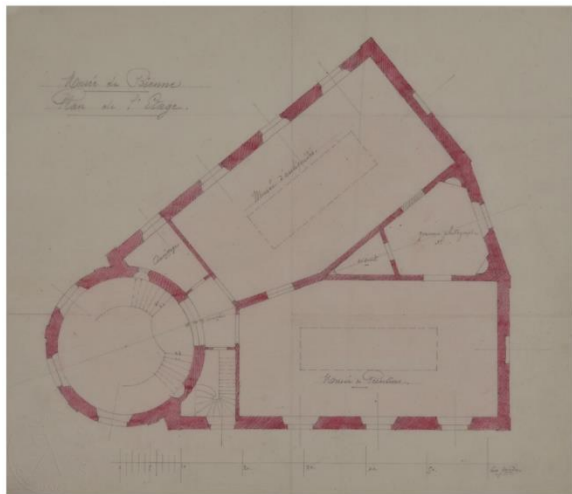
7.9.2023

ZIP Teil 1



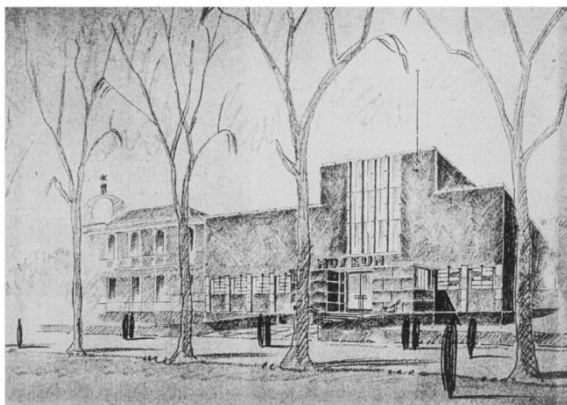
Aquarelle de Friedrich Ludwig von Rütte, 1870, Département des constructions de la ville de Bienne

Aquarell von Friedrich Ludwig von Rütte, 1870, Hochbau Stadt Biel



Plan de situation du premier étage, Friedrich Ludwig von Rütte, vers 1870, Département des constructions de la ville de Bienne

Grundrissplan des Obergeschosses, Friedrich Ludwig von Rütte, um 1870, Hochbau Stadt Biel



Projet d'extension de l'Office des constructions, dessin d'Eduard Lanz, 1930

Erweiterungsprojekt Hochbauamt, Zeichnung von Eduard Lanz 1930

Archives de la construction moderne – École polytechnique fédérale de Lausanne, Fonds Eduard Lanz

150 ans du Musée Schwab | 150 Jahre Museum Schwab

NMB Nouveau Musée Bienne | NMB Neues Museum Biel

7.9.2023

ZIP Teil 2



Carte postale, avant 1945,
NMB Collection Neuhaus

Postkarte, vor 1945, NMB Sammlung
Neuhaus



Collection d'art, étage supérieur salle
sud, avant 1945, NMB Archives Musée
Schwab

Archäologische Sammlung, Obergeschoss
Nordsaal, vor 1945, NMB Archiv Museum
Schwab



Marcus et Werner Bourquin devant la nouvelle
fontaine, après 1947, Département des
constructions de la ville de Bienne

Marcus und Werner Bourquin neben dem neuen
Brunnen, nach 1947, Hochbau Stadt Biel